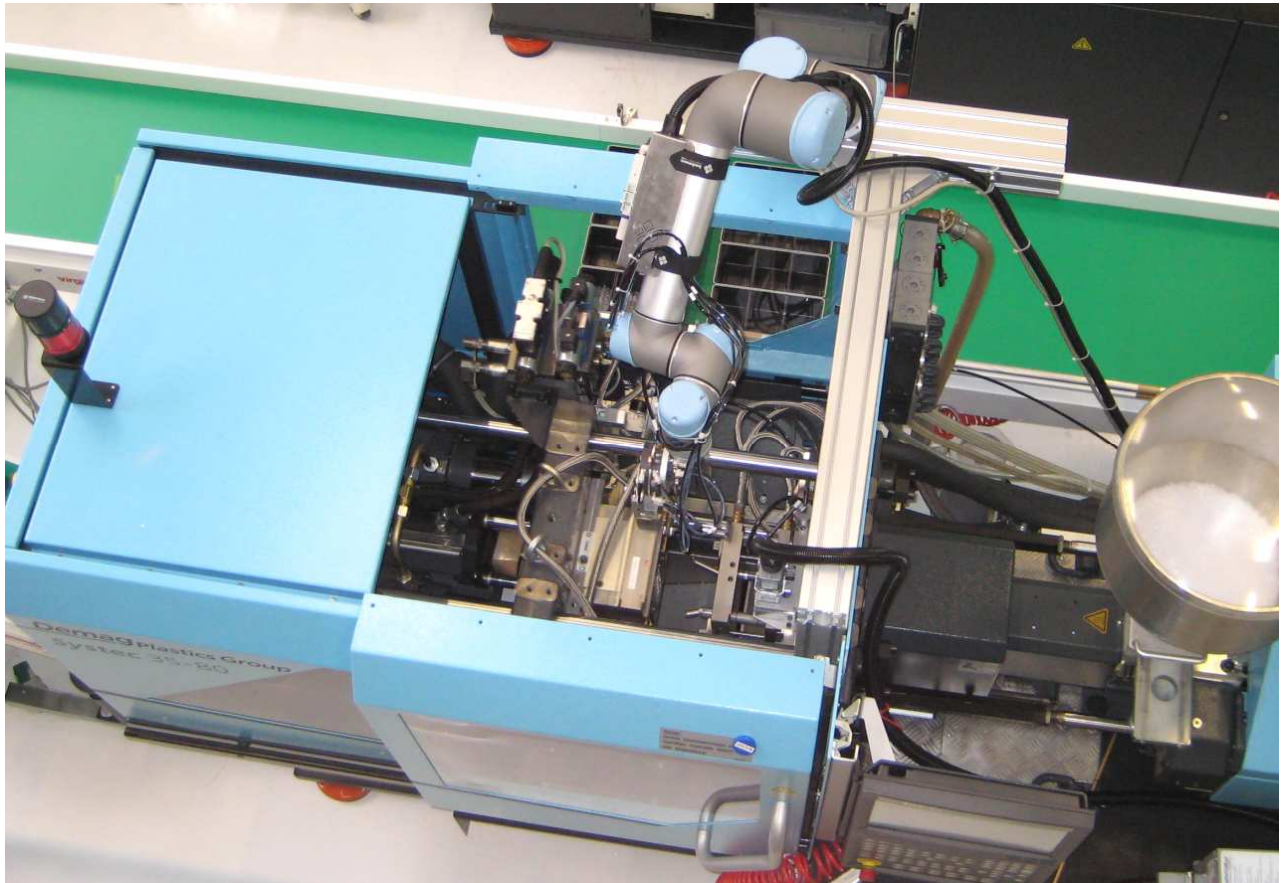




***Universal Robots* an Spritzgussmaschine**

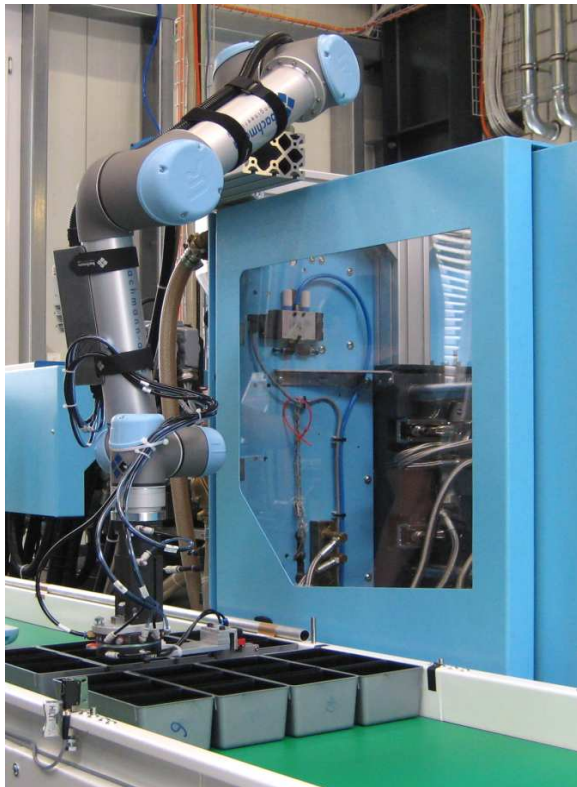
- ❖ Standard-Schnittstelle *Euromap67*
- ❖ Sortieren nach Entnahme, abgezählt direkt in die Verpackung
- ❖ Intuitive Programmierung und Bedienung mittels Touchscreen



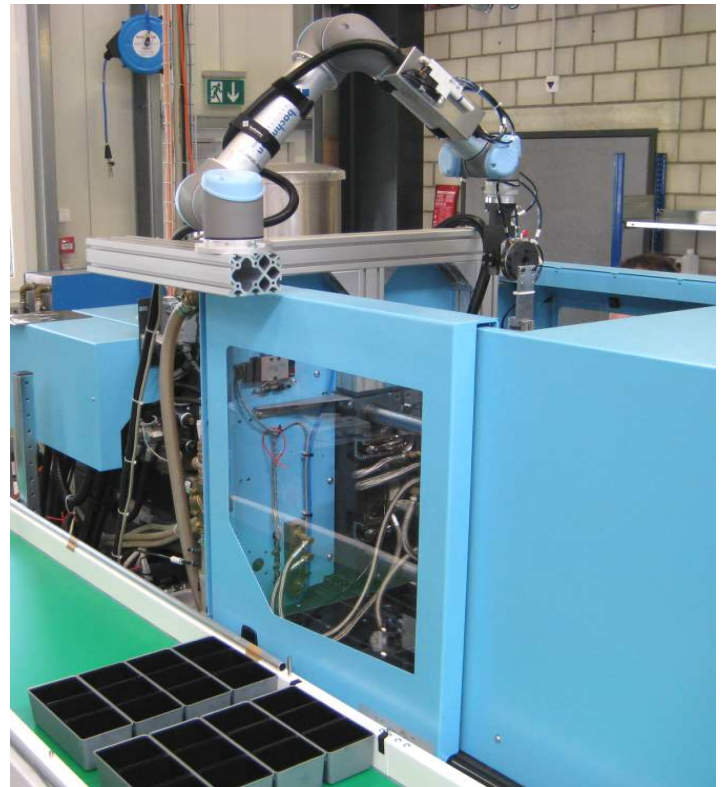
Der Roboter nimmt das Spritzguss-Teil nach jedem Schuss aus der Form

Ihre Vorteile:

- ◆ Innert wenigen Stunden einsatzbereit
- ◆ Kein Schutzzaun notwendig (*ISO EN 10218-1*)
- ◆ Einfachste Integration dank *Euromap67*-Schnittstelle (auch *Euromap12* möglich)
- ◆ Programmier-Assistent – keine Programmierkenntnisse notwendig
- ◆ Touch-Panel, in 13 Sprachen bedienbar
- ◆ Innert kürzester Zeit auch für andere Anwendungen eingerichtet – maximale Flexibilität in Ihrem Betrieb



Abgezählte Teile werden in Behälter gelegt



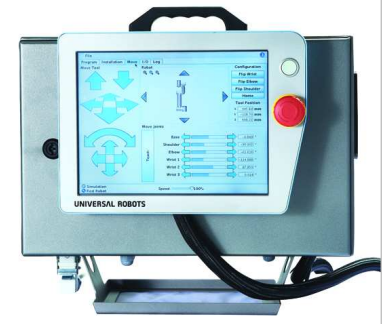
Greiftechnik und Peripherie können individuell angepasst werden



UR10



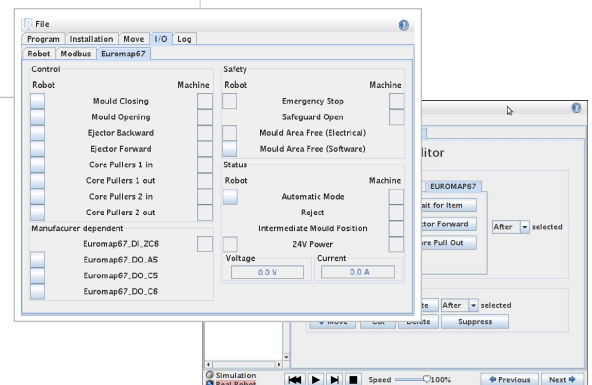
UR5



Touch-Panel und Steuerung

Technische Daten:

- ❖ UR5: Traglast 5 kg, Reichweite 850 mm
- ❖ UR10: Traglast 10 kg, Reichweite 1'300 mm
- ❖ Positionier- /Wiederholgenauigkeit: +/- 0.1 mm
- ❖ Elektrischer Anschluss: 230V
- ❖ 10 digitale, 4/2 analoge E/A als Standardausüstung



Programmier-Assistent für Euromap67



UNIVERSAL ROBOTS

Offizielle Vertretung für die Schweiz und Fürstentum Liechtenstein:

bachmann engineering ag
Henzmannstrasse 8
CH-4800 Zofingen
Switzerland

Telefon: +41 (0)62 752 49 49
Fax: +41 (0)62 751 46 47
Web: www.bachmann-ag.com
Mail: info@bachmann-ag.com