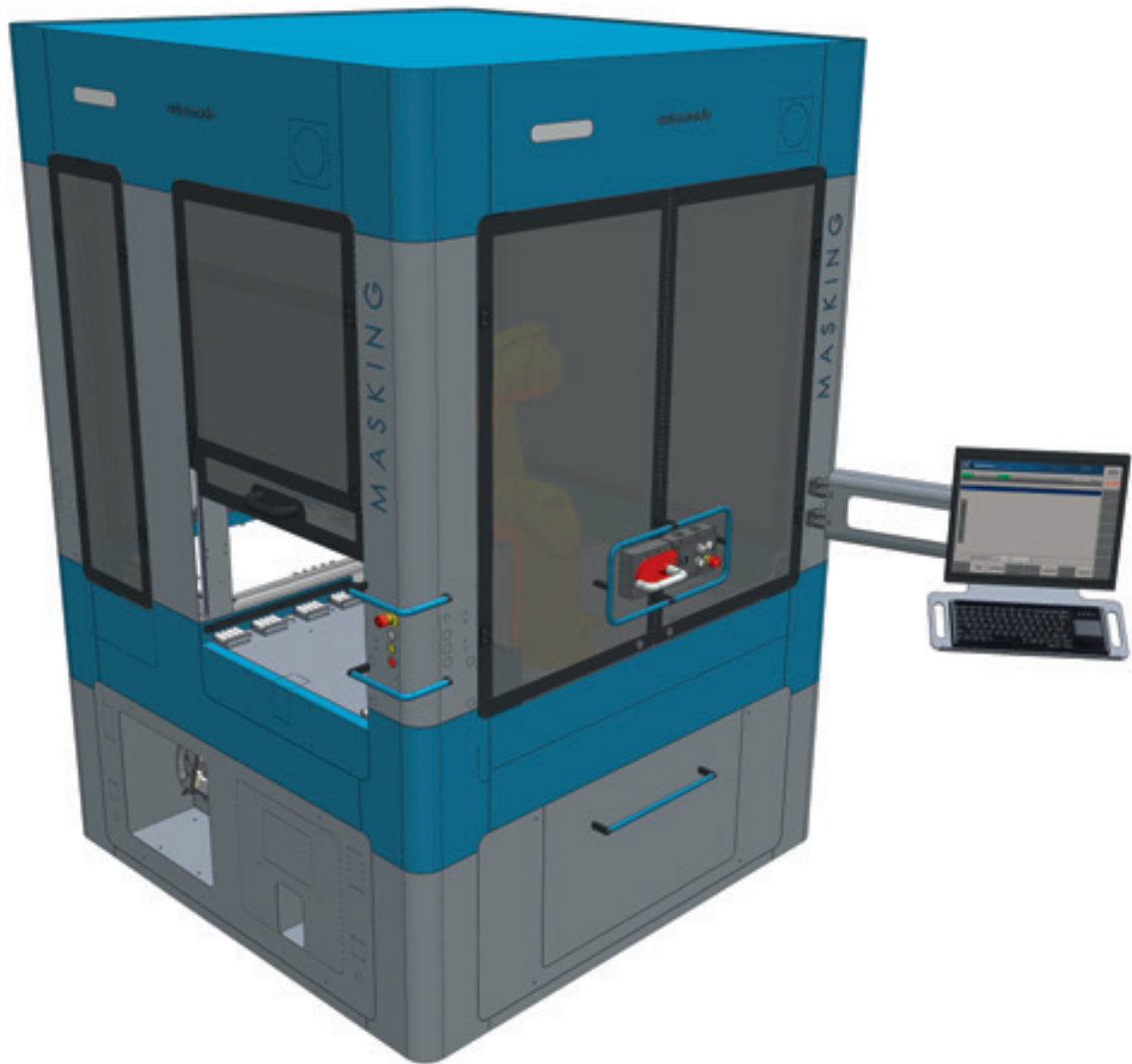


BMC – Bachmann ModularCell

Modulare Automationszelle für höchste Ansprüche



Flexibilität & Mobilität

- Grosses Anwendungsspektrum
- Ausbaumöglichkeiten dank Modularität
- Verschiebbarkeit per Handhubwagen

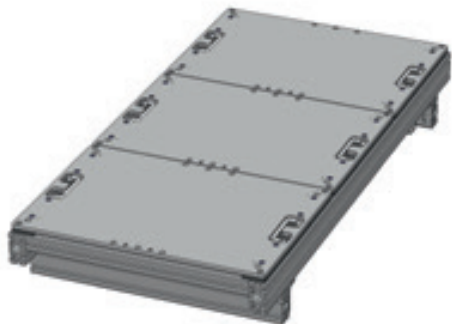
Stabilität & Sicherheit

- Kompakte, selbsttragende Einheit
- Robuster Aufbau
- Geschlossene Sicherheitszelle

Individualität & Rentabilität

- Frei wählbare Roboter- und Peripherie-Hardware
- Platzsparend: Bedarf von < 2.5 m²
- Mit bewährter BFH-Steuerung ausgestattet

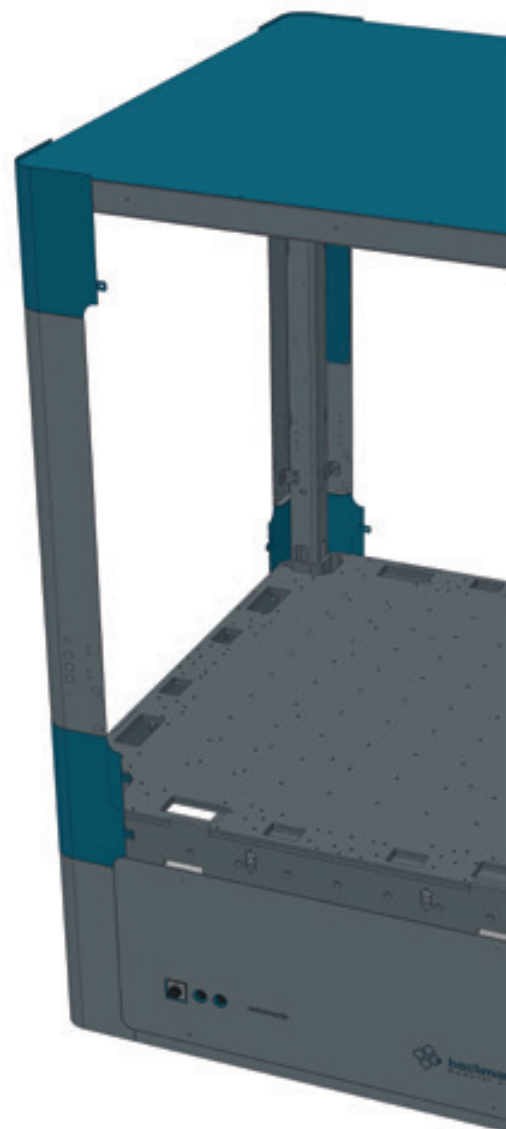
BMC – Bachmann ModularCell: Systemübersicht



Palettenträger

Dimension: 620×420 mm

- Standard
- Basic
- FlexGrid



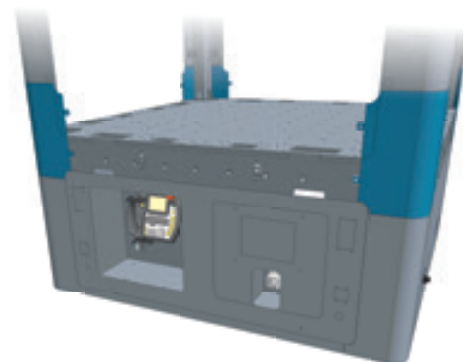
Modulare **Roboterzelle**



Förderbänder:
hineinführend /
durchgehend

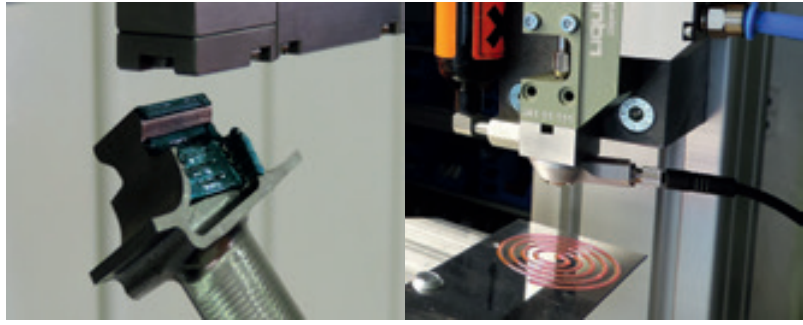


Insertsystem in Kombination
mit BFS möglich



Robotersteuerungen
im Unterbau eingebettet

Maskieren mit anschliessender UV-Trocknung



BFH-Bachmann FlexHandling Prozess- & Zellenkontrollsystem

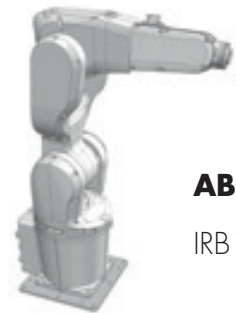


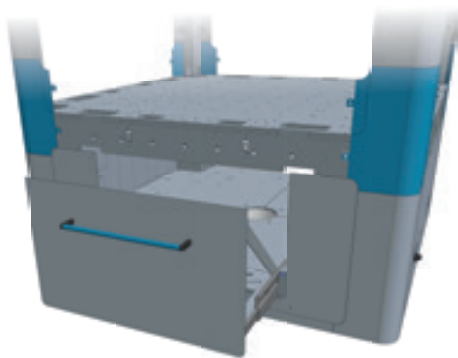
ABB
IRB1200



KUKA
KR6 R900
KR10 R900
KR10 R1100



Stäubli
TX60 / TX60L

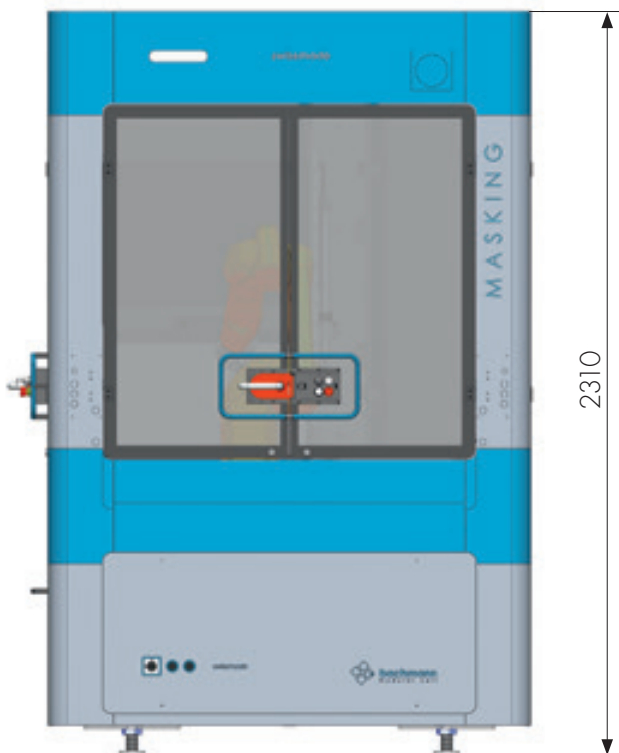
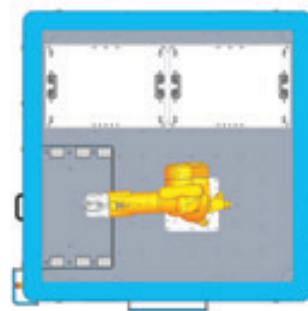
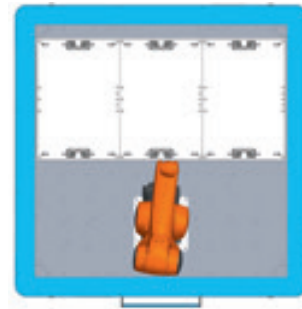
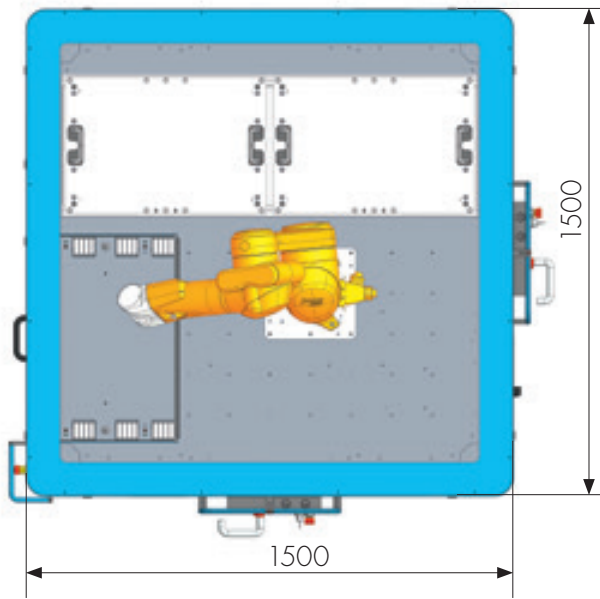


Verstauen
von Dosierbehältern oder
prozessrelevanten Systemen

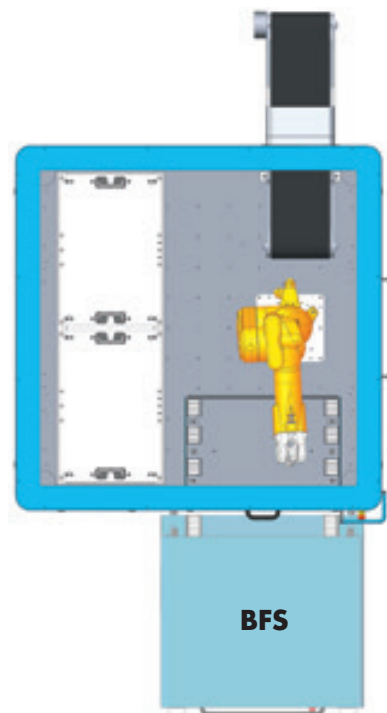


Universal Robots
UR5 / UR10

Abmessungen der BMC – Bachmann ModularCell



Gewicht ab: 1500 kg



Erhöhung der Autonomie mittels koppelbarem Palettenautomaten BFS – Bachmann FeedStacker