

# BFS – Bachmann FeedStacker

Un automate géniat pour augmenter l'autonomie de production



## Rentabilité

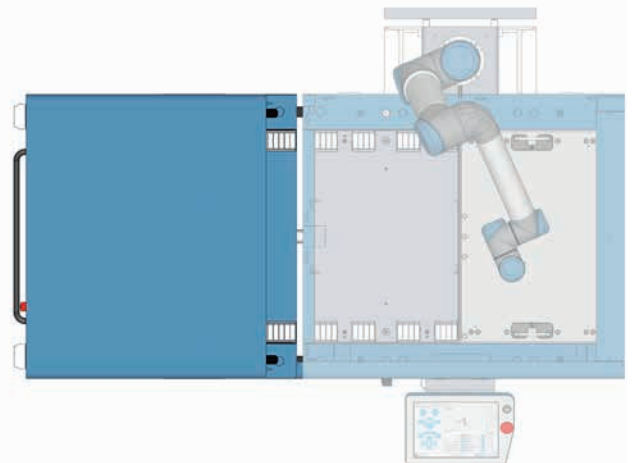
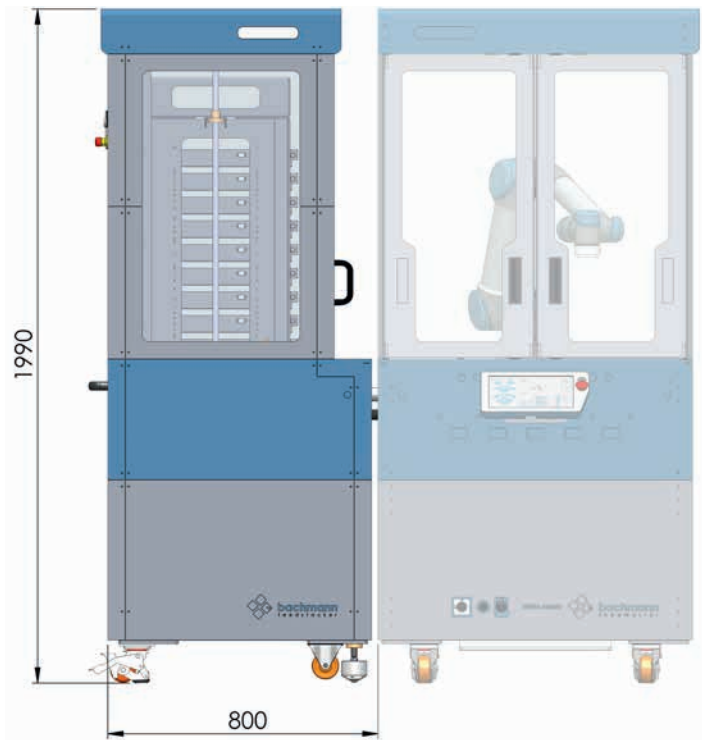
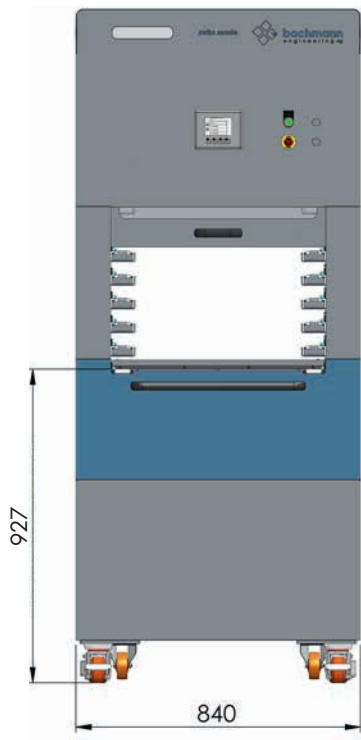
Augmentation de l'autonomie de production  
jusqu'à 10 palettes  
Gain de place: nécessite < 1m<sup>2</sup>

## Flexibilité

Mobile grâce à ces roues  
Couplage rapide  
Chargement et déchargement simple et  
sûr durant la production  
Commande de module indépendante



**bachmann**  
engineering ag

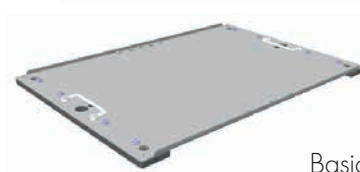
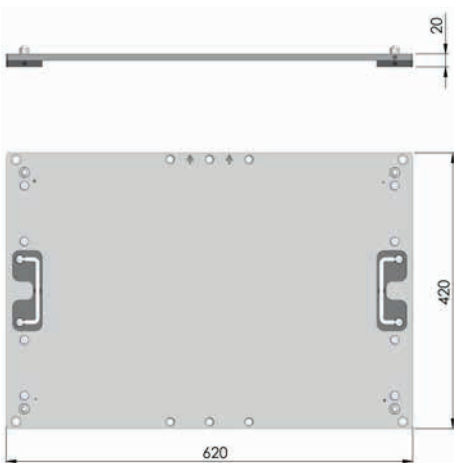


### Autonomie maximale

Une fois que toutes les pièces sont usinées sur une palette (par exemple dans un centre-CNC), le robot peut changer automatiquement la palette de produit fini contre une palette avec des pièces non traitées.

### Palettes

Le BFS est de base construit pour accueillir les palettes patentées Standard, Basic et FlexGrid. Il est également possible d'adapter le BFS en fonction de vos besoins. Pour une grande flexibilité dans la fourniture de pièces soit garantie.



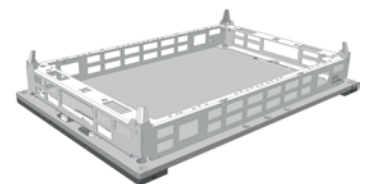
Basic



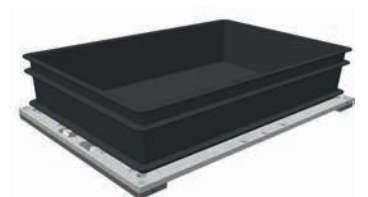
Standard



FlexGrid



Construction personnalisée



## Flexibilité maximale

Le magasin peut être utilisé pour des pièces de différente hauteur. Si des pièces plus hautes sont palettisées, il suffit de laisser des espaces vides. D'un module avec 10 places il est possible suivant les pièces d'utiliser le BFS en module de 5, 3 ou 2 places.

## Efficacité

Grâce à l'utilisation du magasin automatisé l'efficacité est considérablement augmenté (jusqu'à 10 fois plus élevée). Et la surveillance par le personnel peut être réduite.

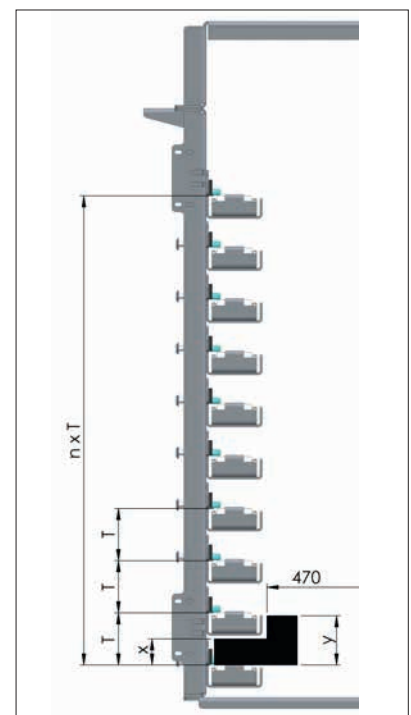


Le tableau suivant présente les dimensions maximales des pièces, en fonction du nombre de places disponibles.

| Nbr de place n | pas T | cote x* | cote y* | Charge max par place** |
|----------------|-------|---------|---------|------------------------|
| 10             | 70    | 35      | 66      | 30kg                   |
| 9              | 78    | 44      | 74      | 33kg                   |
| 8              | 90    | 55      | 86      | 37kg                   |
| 7              | 105   | 70      | 101     | 43kg                   |
| 6              | 126   | 91      | 122     | 50kg                   |
| 5              | 157   | 123     | 153     | 60kg                   |
| 4              | 210   | 175     | 206     | 75kg                   |
| 3              | 280   | 245     | 276     | 80kg                   |
| 2              | 420   | 385     | 385     | 80kg                   |

\* Les cotes x et y varient avec la version du système d'évacuation d'eau

\*\* Charge utile (suivant le système d'entraînement). En combinaison avec un module BFM la charge utile est limitée à 30kg par place. En combinaison avec un module BBF la charge utile est limitée à 80kg par place.



## Système d'entraînement

Moteur AC: jusqu'à 150kg  
v = 20mm/s

Servo moteur: jusqu'à 300kg  
v = 40mm/s

Puissance: 230 V/13 A

Lors de temps de cycle court le servo-moteur est recommandé.

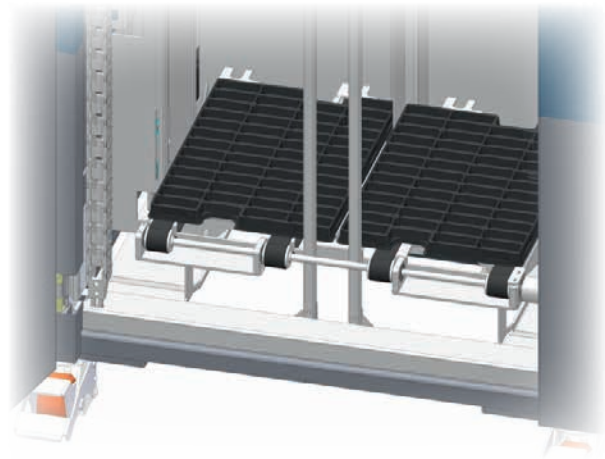


## Evacuation de produit de refroidissement

Si beaucoup de produit de refroidissement est à prévoir sur les pièces, il est possible d'installer un système de récupération.

## BFS-fct (for customer trays)

La version avancée de BFS FCT permet aux transporteurs de produits existants (palettes/Trays) d'être empilés sans soutien supplémentaire. Les transporteurs de produits sont introduits et empilés en utilisant des convoyeurs. Pour la séparation des trays le processus se fait dans l'ordre inverse.



### customer trays

Dimension trays:

1 pc: bis 1/4 Euro (600 mm x 400 mm)

2 pcs: bis 1/8 Euro (400 mm x 266 mm)

Hauteur de la pile max.: 1050 mm

Capacité max.: 2 x 75 Trays \*

Dimension de l'installation: 780 x 840 x 2250 mm



\* Avec une hauteur totale (empilés) de – par ex. – 16 mm



BFS-FCT pour des pièces brutes et des pièces finies



BFS @ Ingold Tools AG, CH-3375 Inkwil



BFS découplé du BFM